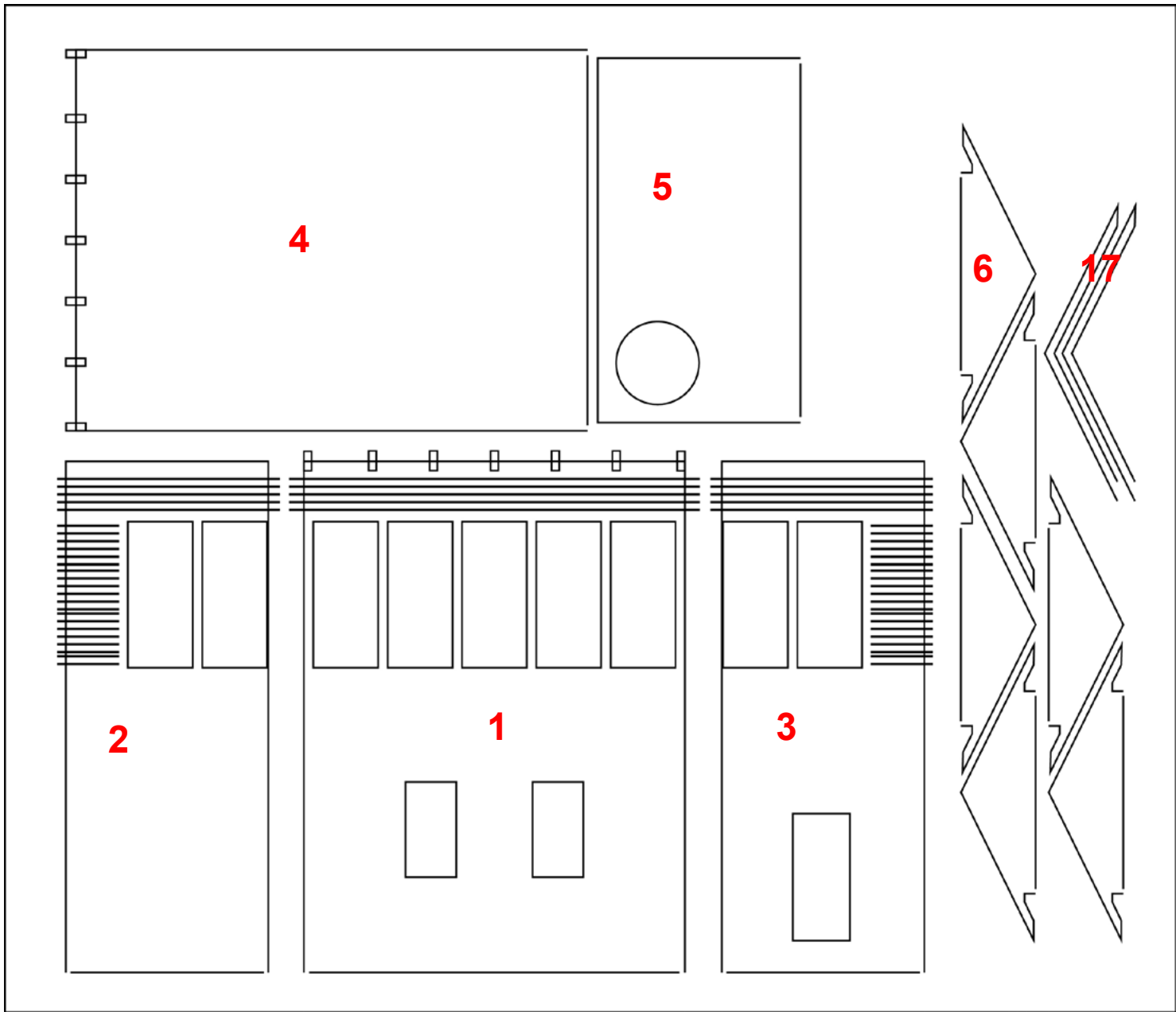


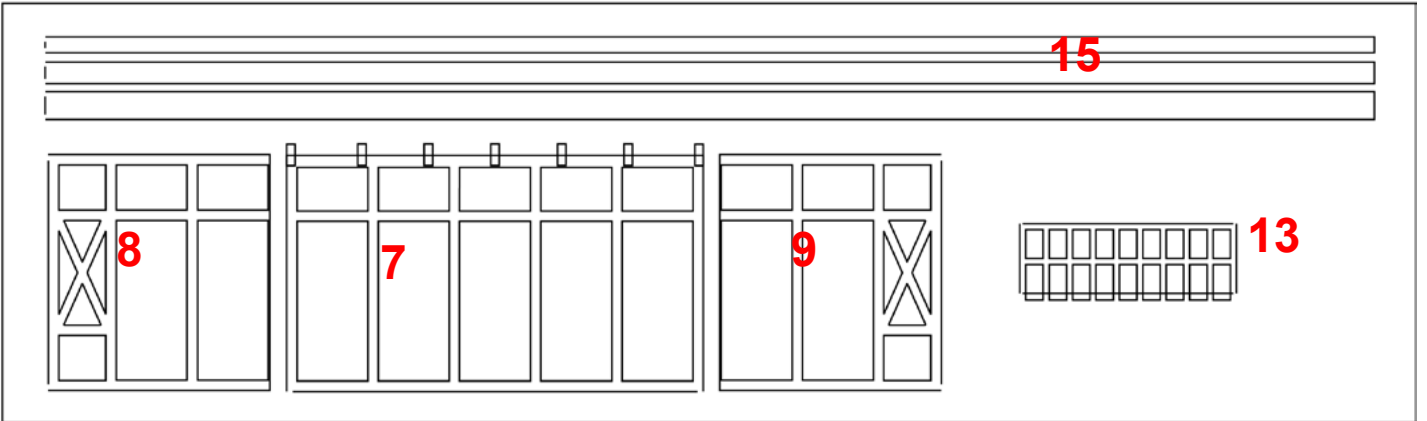
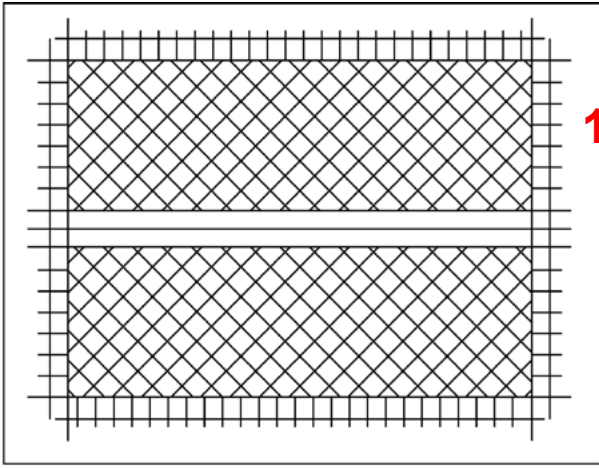
NOVÉ MODELY

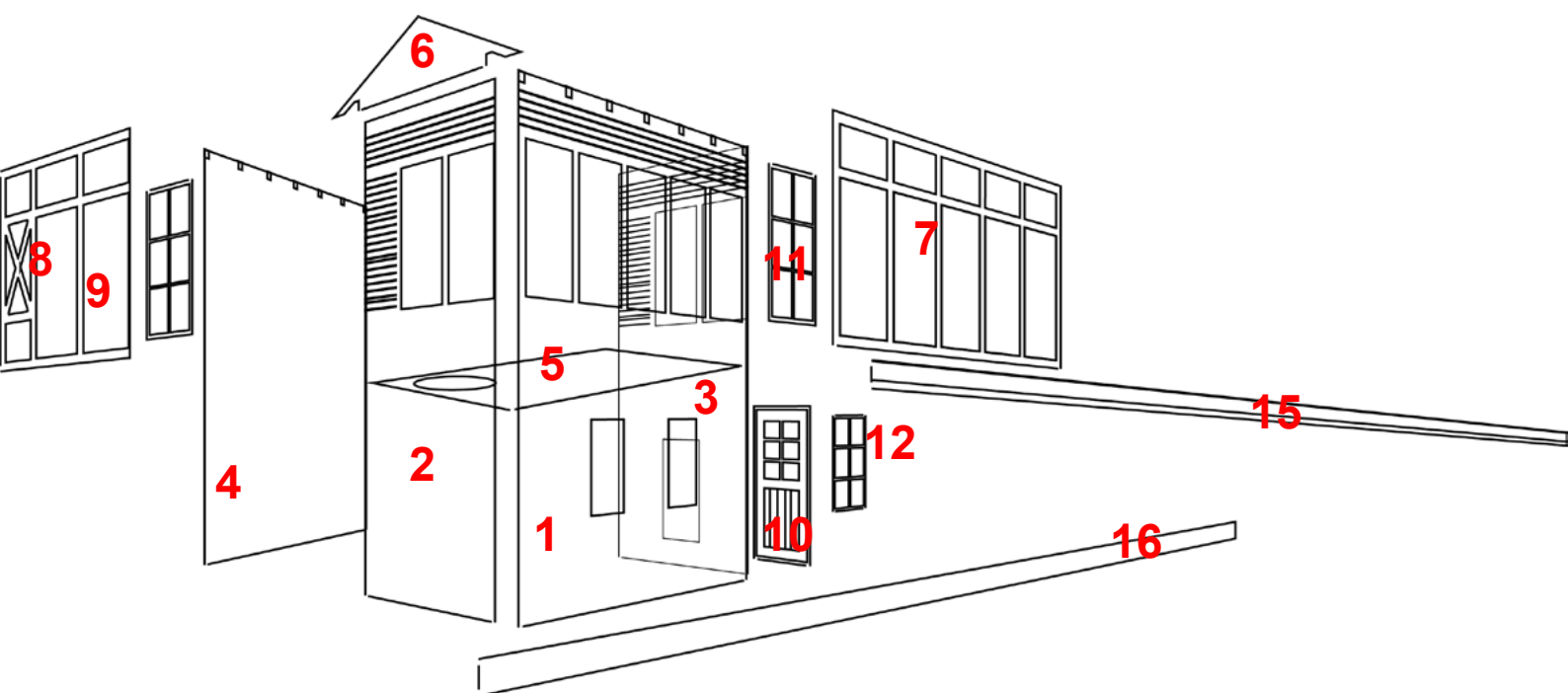


Stavební postup Stavědlo č. 3









Díly 1, 2, 3 v místě oken podlepíme fólií, vsadíme okna 10 a 12. Do dílu 3 vsadíme dveře. Následně díly 1, 2, 3 slepíme natupo k sobě, kdy díly 2 a 3 jsou přilepeny na vnitřní stranu dílu 1. Díl 5 vlepíme 4mm po spodní úroveň oken. Díl 13 ohneme přes kulatinu a nalepíme kolem otvoru v dílu 5. Celý korpus uzavřeme dílem 5. Opatrně nalepíme díl 7 a po zaschnutí z boků díly 8 a 9. Krovky, díl 6 vlepíme do výřezů v dílech 1 a 4 a po zaschnutí přilepíme střechu, díl 14. Díl 15 nalepíme 4mm pod úroveň oken a po zaschnutí přilepíme jeho druhou a třetí část tak, aby horní hrany dílů lícovaly. To samé uděláme i s dílem 16. Díl 17 nalepíme na hranu střechy v polovině dílu.

